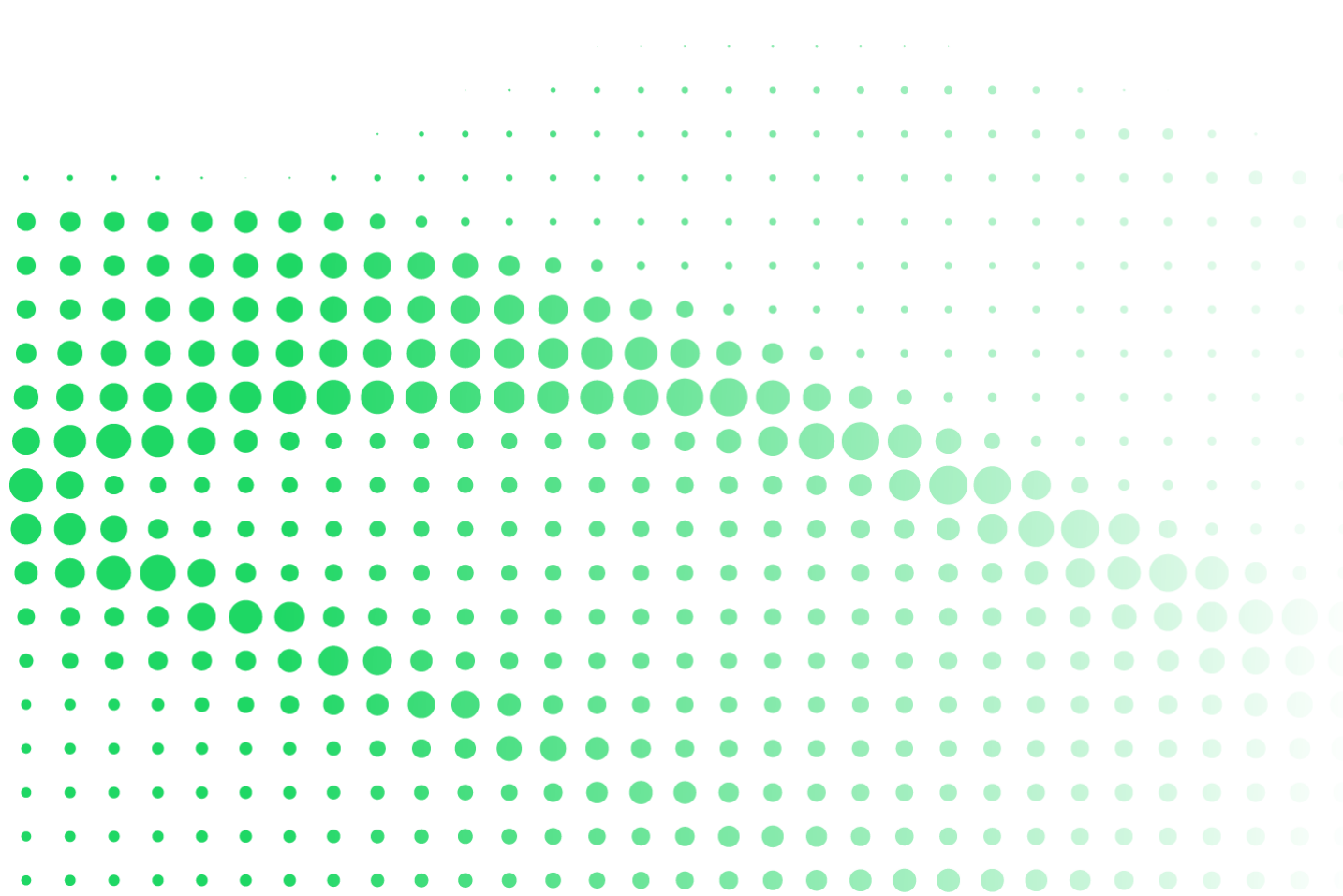


# Salt TV Box

Scheda tecnica



**Salt.**  
Internet.TV. Mobile.

## Processore

- Processore Amlogic S905X4 Quad-Core Cortex A55

## Vidéo

- Fino a 4Kx2Kp60 in altissima definizione (UHD)
- Supporta HDR per HDR10, HDR10+, HLG e Dolby Vision

## Audio

- Dolby Audio (Dolby Digital, Dolby Digital Plus, MS12)
- Pass-through Dolby Atmos
- DTS
- Uscita ottica S/PDIF

## Connettività

- Dual Wi-Fi 2.4/5 GHz, 802.11ax, Wi-Fi 6
- Porta HDMI
- Bluetooth Low Energy 5.0
- Porta USB 3.0
- Porta Ethernet 10/100 Mb/s

## Dimensioni

- Salt TV Box: 96 x 96 x 22 mm
- Telecomando: 210 x 44 x 19 mm

## Telecomando Salt TV Box:

Un telecomando con tastiera ottimizzata per navigare nell'app Salt TV e sfruttare al meglio le altre app di contenuti disponibili sul Salt TV Box.

- 38 tasti per accedere velocemente a tutti i canali e a tutte le funzioni.
- 2 tasti per accedere direttamente alle app Netflix e Amazon Prime.
- Connessione Bluetooth Low Energy (BLE) 5.0: non è necessario puntare il telecomando verso il Salt TV Box affinché funzioni.
- Microfono integrato per comandi vocali.
- LED rosso che si illumina quando si preme un tasto.

## Materiale incluso alla consegna:

- Salt TV Box
- Telecomando (2 batterie AAA incluse)
- Alimentatore 12W
- Cavo HDMI 2.0 (1.5 m)
- Guida rapida

## Sostenibilità:

- Il Salt TV Box è composto da plastica riciclata all'85%.
- Per la spedizione, viene usato un sacchetto di carta.
- La confezione è realizzata in cartone riciclato al 100%. Il sacchetto di plastica utilizzato per imballare il Salt TV Box è realizzato con materiali biodegradabili al 100%. Non viene utilizzata plastica per imballare il telecomando, i cavi e le batterie.

**Salt.**  
Internet.TV. Mobile.